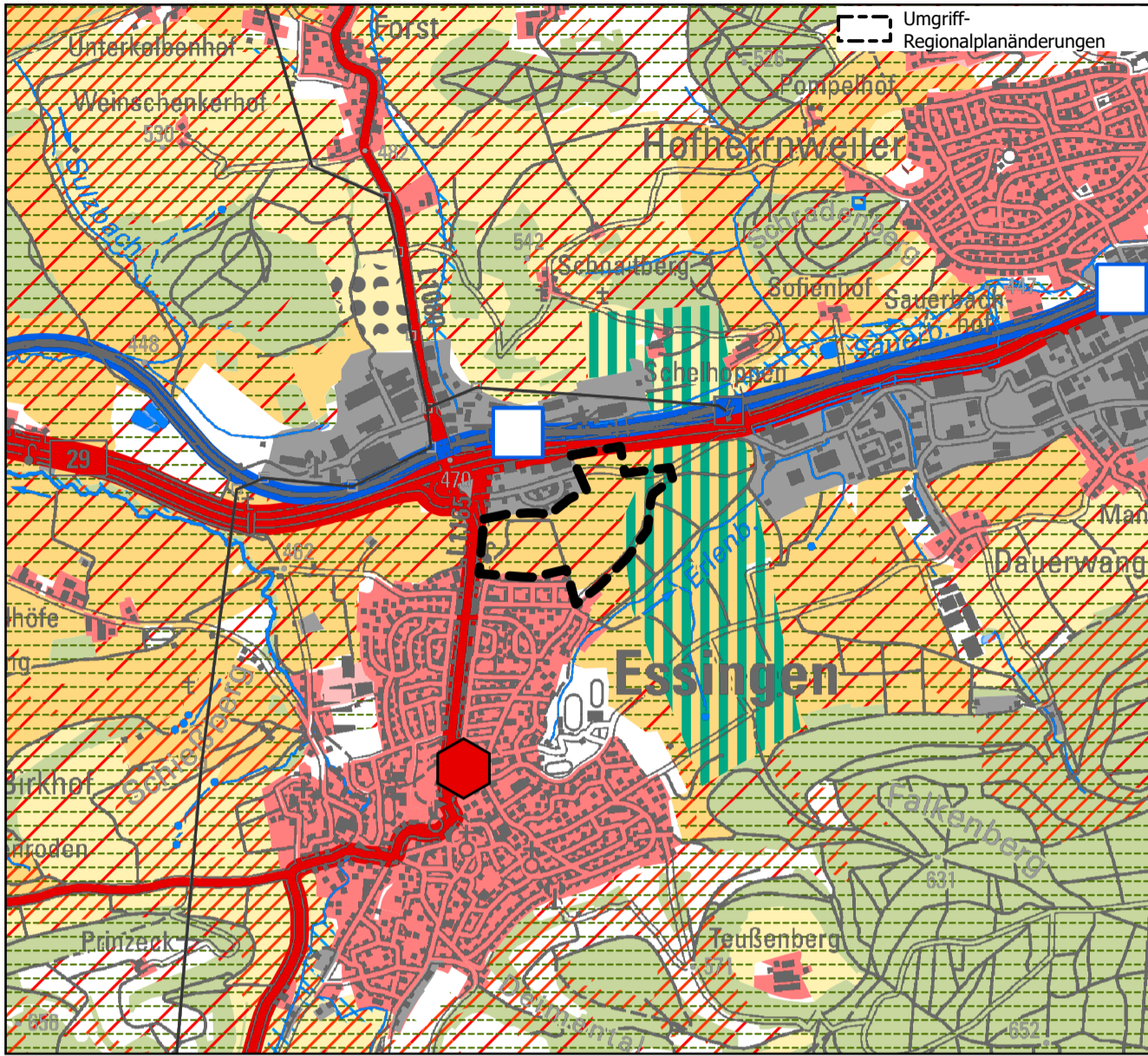
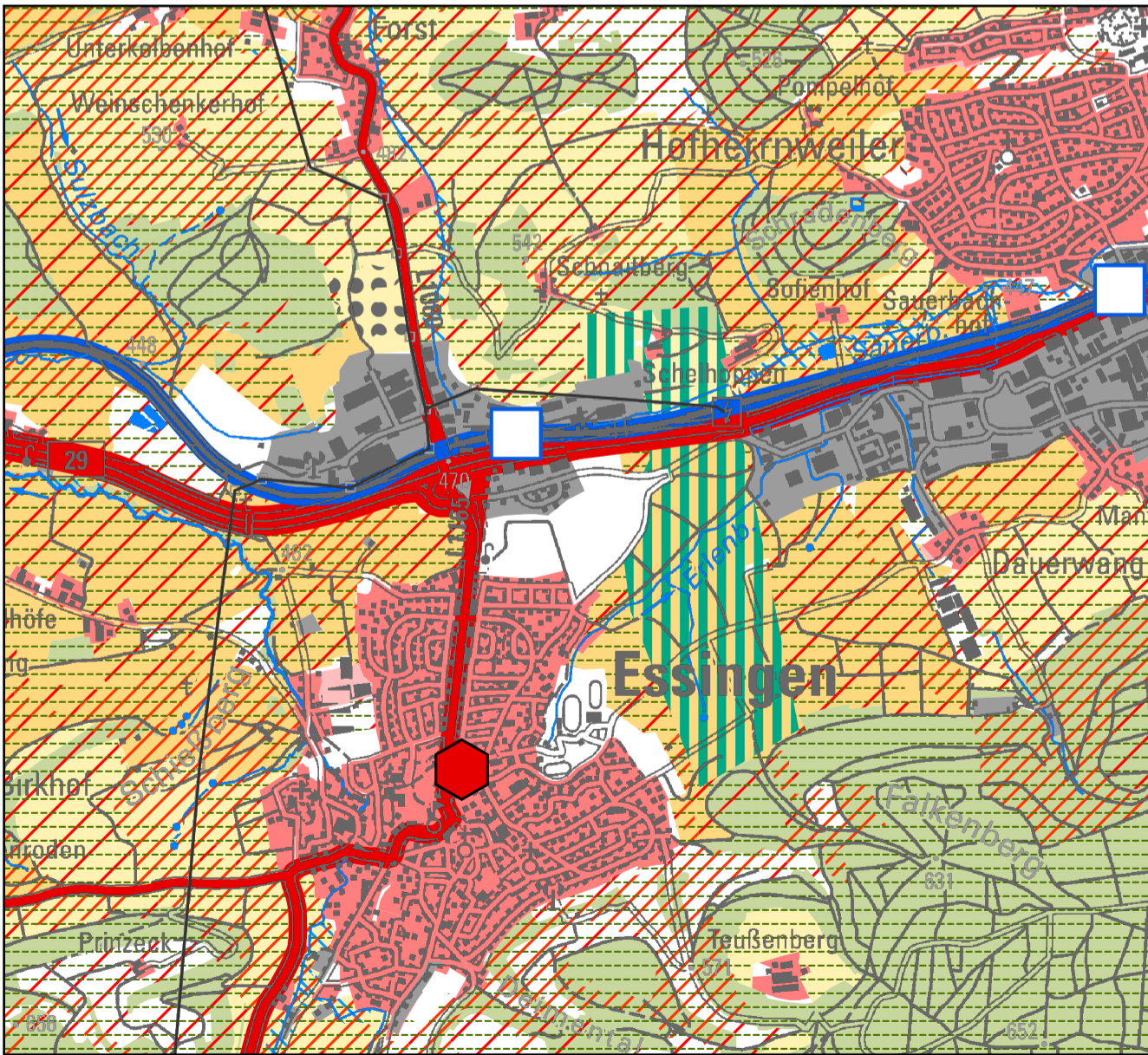


# 3. Regionalplanänderung, Sondergebiet "Klinikum" in Essingen



Raumnutzungskarte des Regionalplans 2035 - Bestand mit Flächenumgriff der Änderung



Raumnutzungskarte des Regionalplans 2035 - Änderung

0 0,5 1 2 Kilometer

3. Regionalplanänderung, Sondergebiet "Klinikum" in Essingen

## Regionalplan Ostwürttemberg Raumnutzungskarte

Rechtskräftig seit dem 03. September 2025

### Regionale Siedlungsstruktur

- Siedlungsfläche Bestand - Wohn- und Mischgebiet (nachrichtliche Darstellung aus ATKIS, Auswahl) (N)
- Siedlungsfläche Planung - Wohn- und Mischgebiet (nachrichtliche Darstellung aus ATKIS, Auswahl) (N)
- Siedlungsfläche Bestand - Industrie und Gewerbe (nachrichtliche Darstellung aus ATKIS, Auswahl) (N)
- Siedlungsfläche Planung - Industrie und Gewerbe (nachrichtliche Darstellung aus ATKIS, Auswahl) (N)
- Siedlungsbereich (PS 2.4.1 (Z))
- Schwerpunkt des Wohnungsbaus (VRG) (PS 2.4.6 (Z))
- Schwerpunkt für Gewerbe- Industrie- und Dienstleistungseinrichtungen (VRG) (PS 2.4.9 (Z))
- Schwerpunkt des Wohnungsbaus (VBG) (PS 2.4.6 (G))
- Gewerbe- Industrie- und Dienstleistungseinrichtungen (VBG) (PS 2.4.9 (G))
- Vorbehaltsgebiete für zentrenrelevante Einzelhandelsgroßprojekte (VBG) (PS 2.4.10.6 (G))
- Sonderfläche Bund (N)

### Regionale Freiraumstruktur

- Regionale Grünzüge (VRG) (PS 3.1.1 (Z))
- Regionale Grünzäsur (VRG) (PS 3.1.2 (Z))
- Gebiete für Naturschutz und Landschaftspflege (VRG) (PS 3.2.1.1 (Z))
- Gebiete für Naturschutz und Landschaftspflege (VBG) (PS 3.2.1.2 (G))
- Gebiete für den Bodenschutz (VBG) (PS 3.2.2.2 (G))
- Gebiete für Landwirtschaft (VRG) (PS 3.2.3.2 (Z))
- Gebiete für Landwirtschaft (VBG) (PS 3.2.3.3 (G))
- Gebiete für Forstwirtschaft (und Waldfunktionen) (VBG) (PS 3.2.4.2 (G))
- Gebiet für den vorbeugenden Hochwasserschutz (VRG) (PS 3.4.2 (Z))
- Gebiet für den vorbeugenden Hochwasserschutz (VBG) (PS 3.4.3 (G))
- Gewässer (nachrichtliche Darstellung aus ATKIS, Auswahl) (N)
- Wasserschutzgebiet (N), Planung
- Gebiete für den Abbau oberflächennaher Rohstoffe (VRG) (PS 3.5.1 (Z))
- Gebiete für den Abbau oberflächennaher Rohstoffe (VRG) (PS 3.5.1 (Z))
- Gebiet zur Sicherung von Rohstoffen (VRG) (PS 3.5.2 (Z))
- Gebiete für regionalbedeutsame Photovoltaikanlagen (VBG) (PS 4.2.2.3 (G))
- Gebiete für Standorte regionalbedeutsamer Windkraftanlagen (VRG) (PS 4.2.2.1 (Z))

### Regionale Infrastruktur

- Trasse für Schienenverkehr, Ausbau (Z) (PS 4.1.2 (7))
- Trasse für Schienenverkehr, Sicherung (Z) (PS 4.1.2 (11))
- Eisenbahnstrecke (N), Bestand
- Bahnhof, Haltepunkt (N), Bestand
- Bahnhof, Haltepunkt (V), Planung (PS 4.1.2 (9))
- Elektrifizierung (N), Bestand
- Elektrifizierung (N), Planung
- Trasse für Straßenverkehr, Neubau (V) (PS 4.1.3), im Bauleitplanverfahren
- Straße für den großräumigen Verkehr (N), Bestand (PS 4.1.3 (1))
- Straße für den überregionalen Verkehr (N), Bestand (PS 4.1.3 (1))
- Straße für den regionalen Verkehr inkl. Kreisstraßen (N), Bestand (PS 4.1.3 (1))
- Straße für den großräumigen Verkehr (N), Planung, Trasse unbestimmt (PS 4.1.3. (3))
- Straße für den überregionalen Verkehr (N/Z), Planung (PS 4.1.3. (5))
- Straße für den regionalen Verkehr (N/Z), Planung (PS 4.1.3. (5))
- Ausbau von Straßen (N), Planung (PS 4.1.3 (2 & 4))
- Hochspannungsfreileitung > 110 kV (N)
- Verkehrslandeplatz (N)
- Landeplatz, Sonderlandeplatz (N)
- Segelfluggelände (N)

