

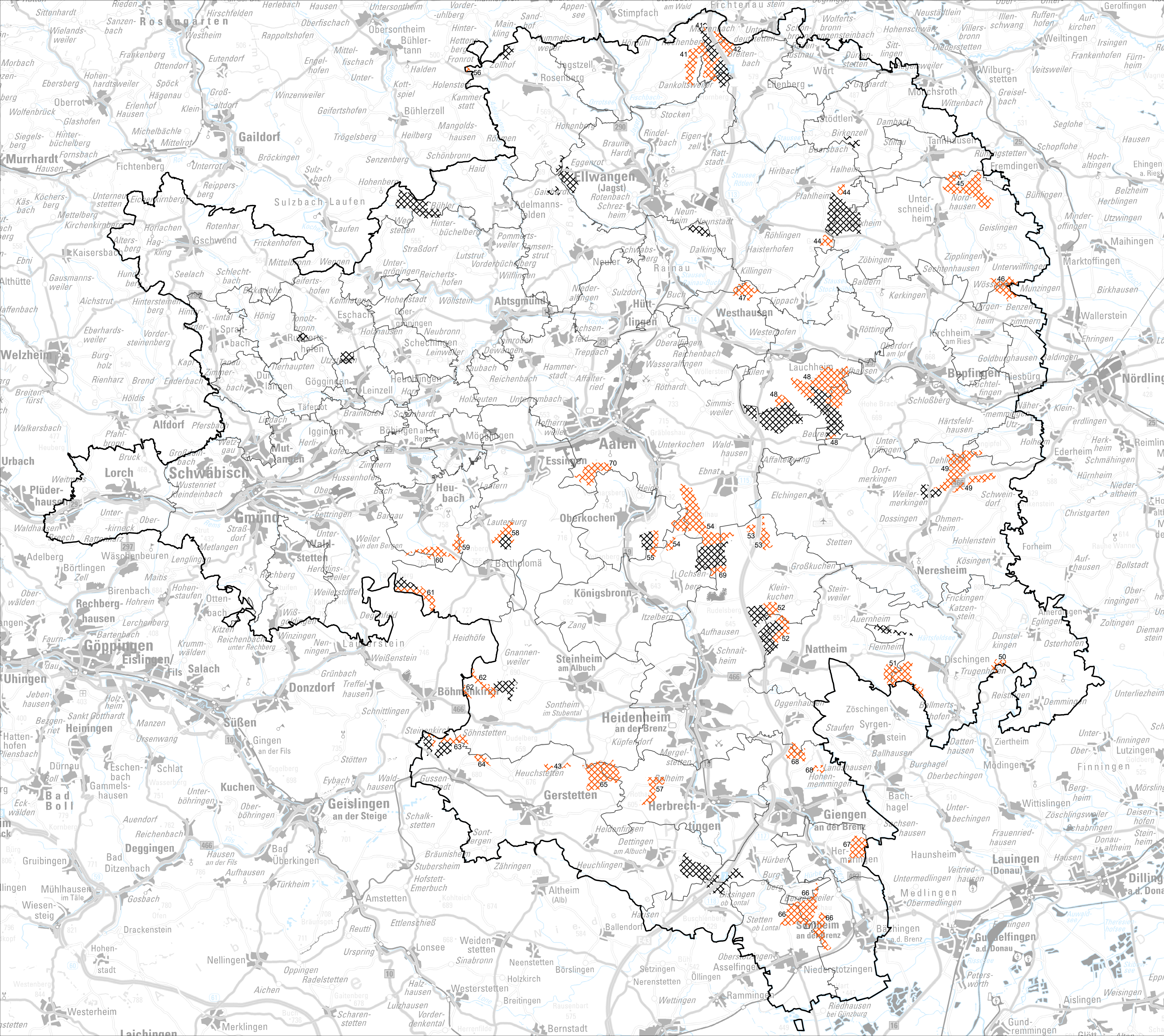


Plansatz 4.2.2.1

Vorranggebiete für regionalbedeutsame Windenergieanlagen

-  Entwurf (1. Anhörung Teilfortschreibung Windenergie 2025); PS 4.2.2.1 (2)
-  Bestand (Teilfortschreibung Erneuerbare Energien 2014); PS 4.2.2.1 (1)



**Teilfortschreibung Windenergie 2025
Regionalplan Ostwürttemberg**

Lageplan

1. Anhörungsentwurf
Offenlagebeschluss durch die Verbandsversammlung
am 22.03.2024

Daten- und Kartengrundlagen:
Landesamt für Geoinformation und Landesentwicklung Baden-Württemberg (LGL);
Digitale Topografische Karte (DTK250)
Regionalverband Ostwürttemberg 2023;
Raumnutzungsdaten

