

Geodateninfrastruktur

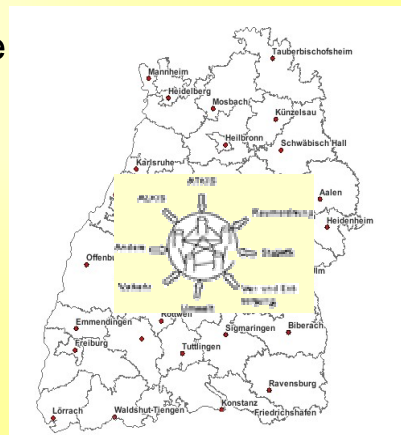
im

Landkreis

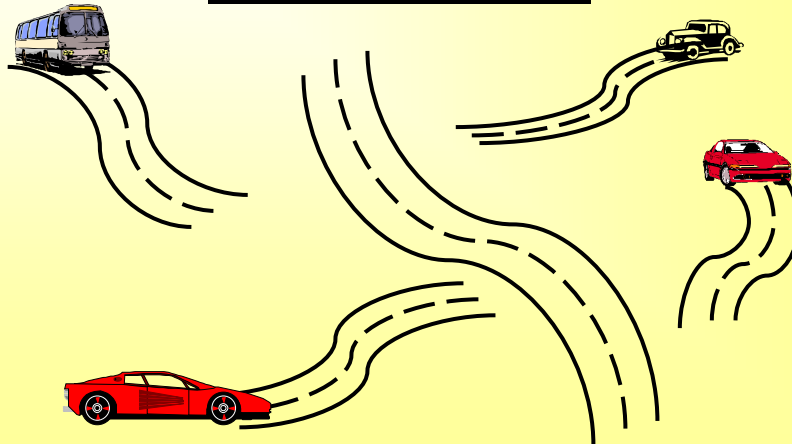


Definition:

Geodateninfrastruktur ist eine aus technischen, **organisatorischen** und rechtlichen **Regelungen** bestehende Bündelung von Geoinformationsressourcen



**Verkehrsinfrastruktur**



**GIS- Situation im Landkreis**

Insellösungen mit:

- ❖ Unterschiedlichen Standards, Datenstrukturen und Formaten
- ❖ Redundante Datenhaltung mit mehrfachem Aktualisierungsaufwand
- ❖ Unterschiedlicher Informationsinhalt
- ❖ Qualitätsunterschiede

**(GIS)-Systeme im Ostalbkreis**

**Portale:**

- Geoportal (Bürgerlösung)
- Geoportal Ostwürttemberg
- Geodatenportal Stadt Aalen
- regioloook

**Gemeinden:**

- Geoportal
- Ingrada
- KomInfo
- PolyGIS

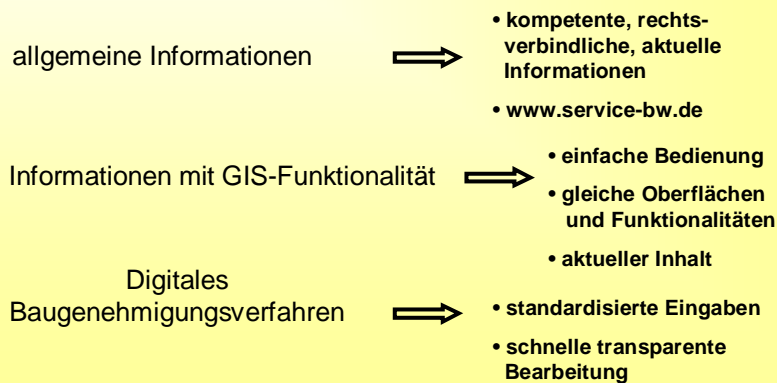
**Auskunftssysteme:**

- IHK
- WIRO
- WIRO (SIS)
- Ostalb Online

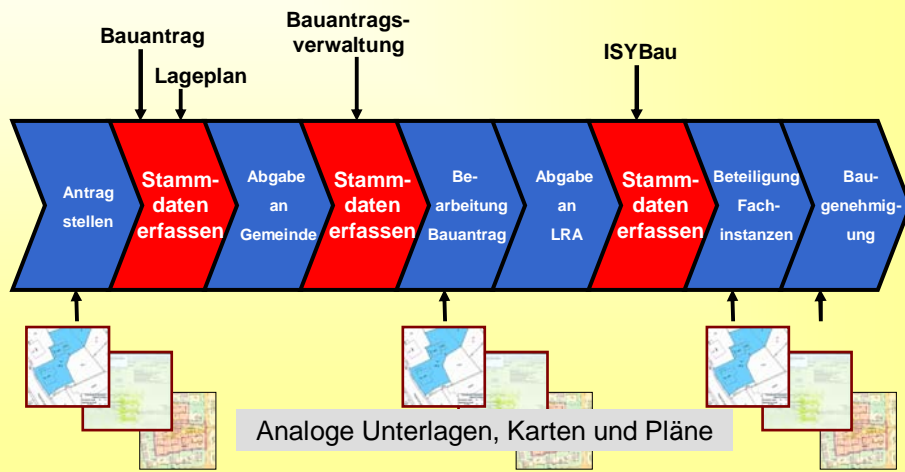
**Landratsamt:**

- FOGIS
- Geoportal
- GISELa
- WAABIS

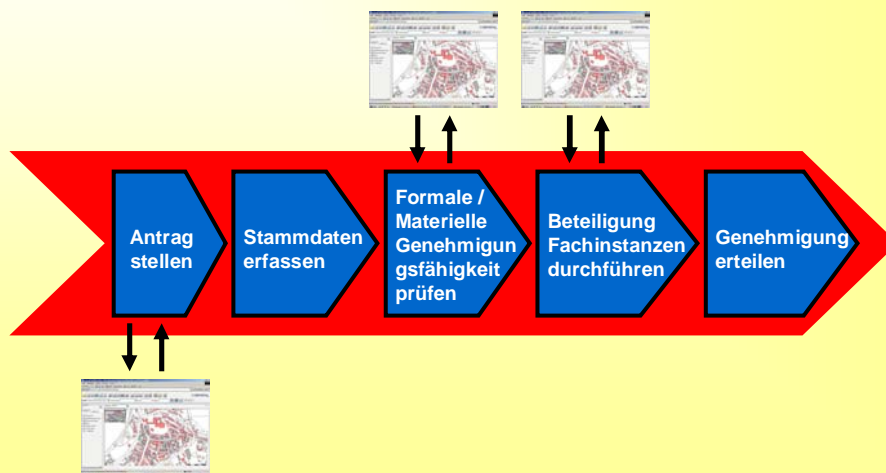
**Lebenslage Bauen:**



**Analoges Baugenehmigungsverfahren**



**Digitales Baugenehmigungsverfahren**



### Digitales Baugenehmigungsverfahren

#### Vorteile:

- ❖ Daten werden nur einmal erfasst
  
- ❖ transparente Beteiligung des Antragstellers
  
- ❖ keine Software bei Antragsteller und Gemeinde erforderlich
  
- ❖ Bauantragsverwaltung für die Gemeinde

### Lösungsansätze:

Runder Tisch      ⇨      Regionalverband  
Landratsamt  
Bürgermeister

Arbeitskreis GIS      ⇨      Landkreise

GDI-Kom      ⇨      Media@Komm Transfer